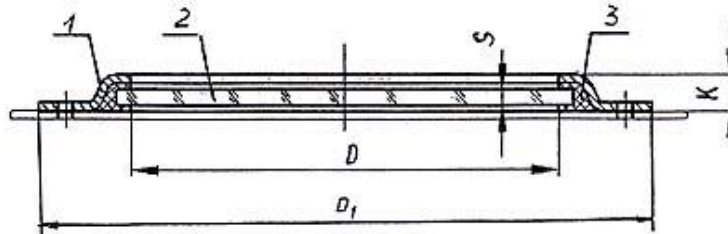




Иллюминаторы круглые универсальные

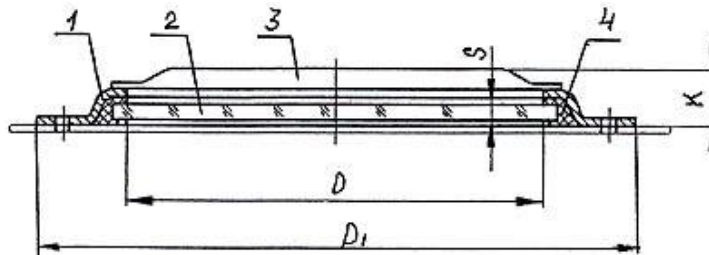
из алюминиево-магниевого сплава

Тип I



1 – корпус; 2 – стекло; 3 – герметизирующий материал

Тип II



1 – корпус; 2 – стекло; 3 – пруток; 4 – герметизирующий материал

• Тип I – без ограждения;

обозначение	ГОСТ19261-98	D	D ₁	K	S	масса	цена
НИМБ.364111.006	200-УРВ-300-VI	200	280	17	8	1,3	догов.
-01	250-УРВ-300-VI	250	330	17	8	1.61	догов.
-02	300-УРВ-300-VI	300	385	17	10	2.61	догов.

• Тип II – с ограждением;

обозначение	ГОСТ19261-98	D	D ₁	K	S	кол-во прутков	масса	цена
НИМБ.364111.007	200-УОВ-300-VI	200	280	27	8	3	1,4	догов.
-01	250-УОВ-300-VI	250	330	27	8	4	1,94	догов.
-02	300-УОВ-300-VI	300	385	27	10	5	3,04	догов.

-предусматривается тропическое исполнение всех типоразмеров;



ООО «Ломоносовский Завод Судового Оборудования»

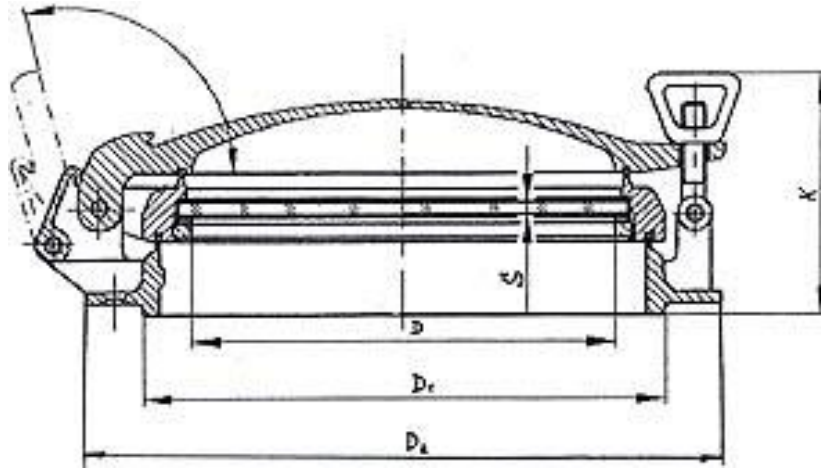
188412, Санкт-Петербург, Ломоносов, Транспортный пер. 3

Тел./факс (812) 422-8460, 372-53-42

e-mail radzevich47@mail.ru

www.radzevich.com

Иллюминаторы круглые бортовые створчатые со штормовой крышкой из алюминиевого сплава



• Тип А – тяжелые;

обозначение	по ГОСТ19261-98	D	D ₁	D ₂	K	S	угол открыв.	масса кг	цена
НИМБ.364112.009*	A250-SB-333-VI	250	305	400	190	12	105	14.1	догов.
-01	A250-SB-333-VI	250	305	400	190	12	95	14.1	догов.
-02	A250-SB-333-VI	250	305	400	190	12	80	14.1	догов.
НИМБ.364112.012*	A300-SB-333-VI	300	360	450	204	15	105	19.0	догов.
-01	A300-SB-333-VI	300	360	450	204	15	95	19.0	догов.
-02	A300-SB-333-VI	300	360	450	204	15	80	19.0	догов.
НИМБ.364112.014*	A350-SB-333-VI	350	410	500	230	15	105	24.4	догов.
-01	A350-SB-333-VI	350	410	500	230	15	95	24.4	догов.
-02	A350-SB-333-VI	350	410	500	230	15	80	24.4	догов.

• Тип В – нормальные;

обозначение	по ГОСТ19261-98	D	D ₁	D ₂	K	S	угол открыв.	масса кг	цена
НИМБ.364112.016*	B200-SB-333-VI	200	250	350	150	8	105	9,3	догов.
-01	B200-SB-333-VI	200	250	350	150	8	95	9,3	догов.
-02	B200-SB-333-VI	200	250	350	150	8	80	9,3	догов.
НИМБ.364112.018*	B250-SB-333-VI	250	305	400	164	8	105	13,2	догов.
-01	B250-SB-333-VI	250	305	400	164	8	95	13,2	догов.
-02	B250-SB-333-VI	250	305	400	164	8	80	13,2	догов.
НИМБ.364112.021*	B300-SB-333-VI	300	360	450	177	10	105	17,3	догов.
-01	B300-SB-333-VI	300	360	450	177	10	95	17,3	догов.
-02	B300-SB-333-VI	300	360	450	177	10	80	17,3	догов.
НИМБ.364112.024	B350-SB-333-VI	350	410	500	181	12	105	21,6	догов.
-01	B350-SB-333-VI	350	410	500	181	12	95	21,6	догов.
-02	B350-SB-333-VI	350	410	500	181	12	80	21,6	догов.
НИМБ.364112.026	B400-SB-333-VI	400	460	550	181	12	105	24,7	догов.
-01	B400-SB-333-VI	400	460	550	181	12	95	24,7	догов.
-02	B400-SB-333-VI	400	460	550	181	12	80	24,7	догов.
НИМБ.364112.027	B450-SB-333-VI	450	510	600	200	15	105	27,3	догов.
-01	B450-SB-333-VI	450	510	600	200	15	95	27,3	догов.
-02	B450-SB-333-VI	450	510	600	200	15	80	27,3	догов.

* - предусматривается тропическое исполнение всех типоразмеров;



ООО «Ломоносовский Завод Судового Оборудования»

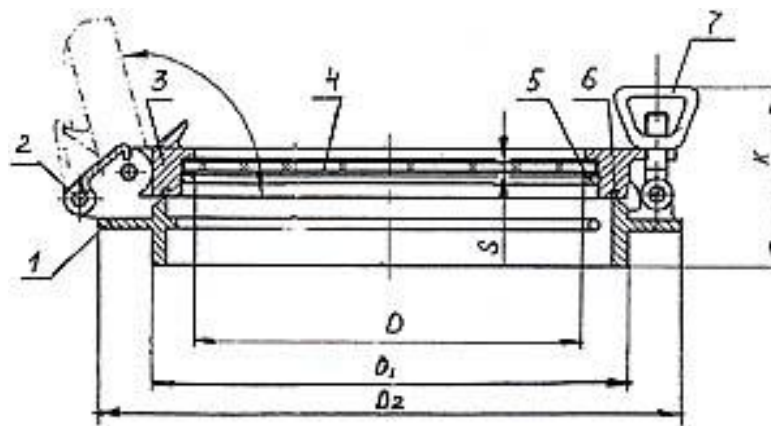
188412, Санкт-Петербург, Ломоносов, Транспортный пер. 3

Тел. /факс (812) 422-8460, 372-53-42

e-mail radzevich47@mail.ru

www.radzevich.com

Иллюминаторы круглые бортовые створчатые без штормовой крышки из алюминиевого сплава



1 – корпус; 2 – петля; 3 – рама; 4 – стекло; 5 – резьбовое кольцо для крепления стекла;
6 – уплотнительная прокладка; 7 – задрайка (откидной блок, гайка-барашек, ось)

Обозначение	по ГОСТ19261-98	D	D ₁	D ₂	K	S	угол открыв.	масса	цена
НИМБ.364112.028	B250-LRB-330-VI	250	305	400	140	8	105	9,5	догов.
-01	B250-LRB-330-VI	250	305	400	140	8	95	9,5	догов.
-02	B250-LRB-330-VI	250	305	400	140	8	80	9,5	догов.
НИМБ.364112.029	B300-LRB-330-VI	300	360	450	150	10	105	12,3	догов.
-01	B300-LRB-330-VI	300	360	450	150	10	95	12,3	догов.
-02	B300-LRB-330-VI	300	360	450	150	10	80	12,3	догов.
НИМБ.364112.030	B350-LRB-330-VI	350	410	500	154	12	105	16,2	догов.
-01	B350-LRB-330-VI	350	410	500	154	12	95	16,2	догов.
-02	B350-LRB-330-VI	350	410	500	154	12	80	16,2	догов.

*- предусматривается тропическое исполнение всех типоразмеров;